

CONTACTEUR DE NIVEAU A FLOTTEUR RL 2100

CARACTERISTIQUES GENERALES

Le contacteur à flotteur type RL 2100 est destiné au contrôle du niveau des cuves et réservoirs de liquides à basse pression et température ambiante. Construction avec corps en laiton et flotteur en inox. Le RL2100 dispose de deux contacts inverseurs réglables. Le flotteur peut être monté suivant deux configurations différentes : en ligne ou en angle.

MODELES DISPONIBLES

Raccordement : G1" mâle



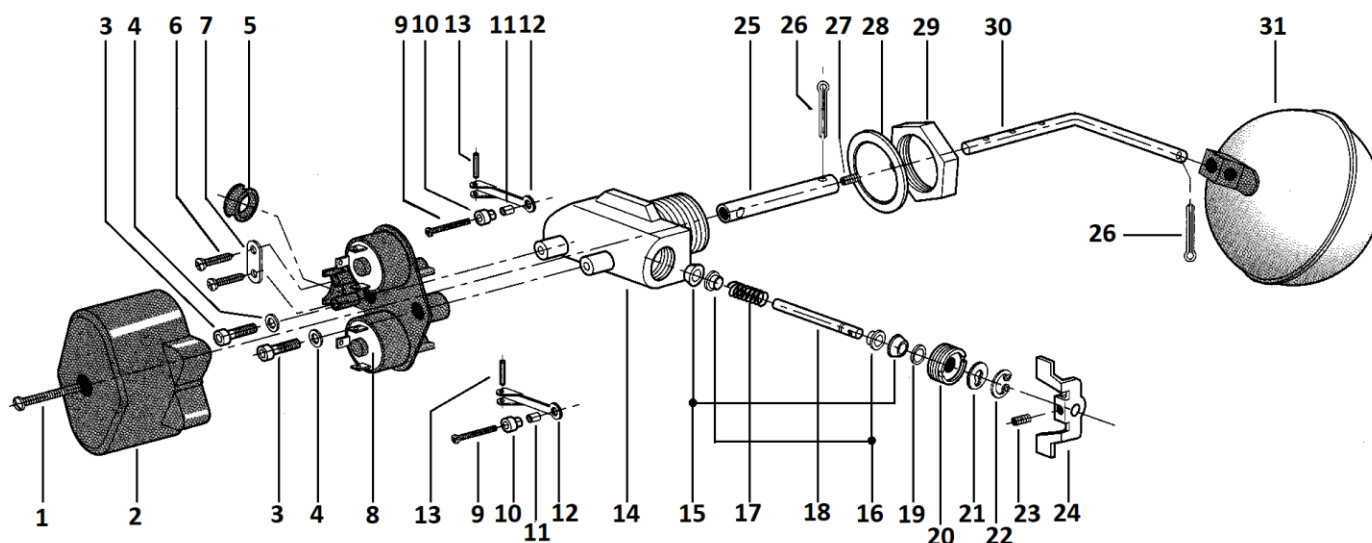
LIMITES D'EMPLOI

Pouvoir de coupure :	250 V –1,5 A
PS fluide :	6 bar
TS fluide :	+120°C

IP
65

CONSTRUCTION – VUE ECLATEE

Repère	Désignation	Matière
1	Couvercle	Plastique PBT
14	Corps	Laiton
30	Levier	Laiton
31	Flotteur	Inox AISI 304



Informations données à titre indicatif et sous réserve de modifications éventuelles

SECTORIEL

SECTORIEL S.A.
45 rue du Ruisseau
38290 SAINT QUENTIN-FALLAVIER – FRANCE
Tél : +33 4 74 94 90 70 – Fax : +33 4 74 94 13 95
www.sectoriel.fr / Email : sectoriel@sectoriel.fr

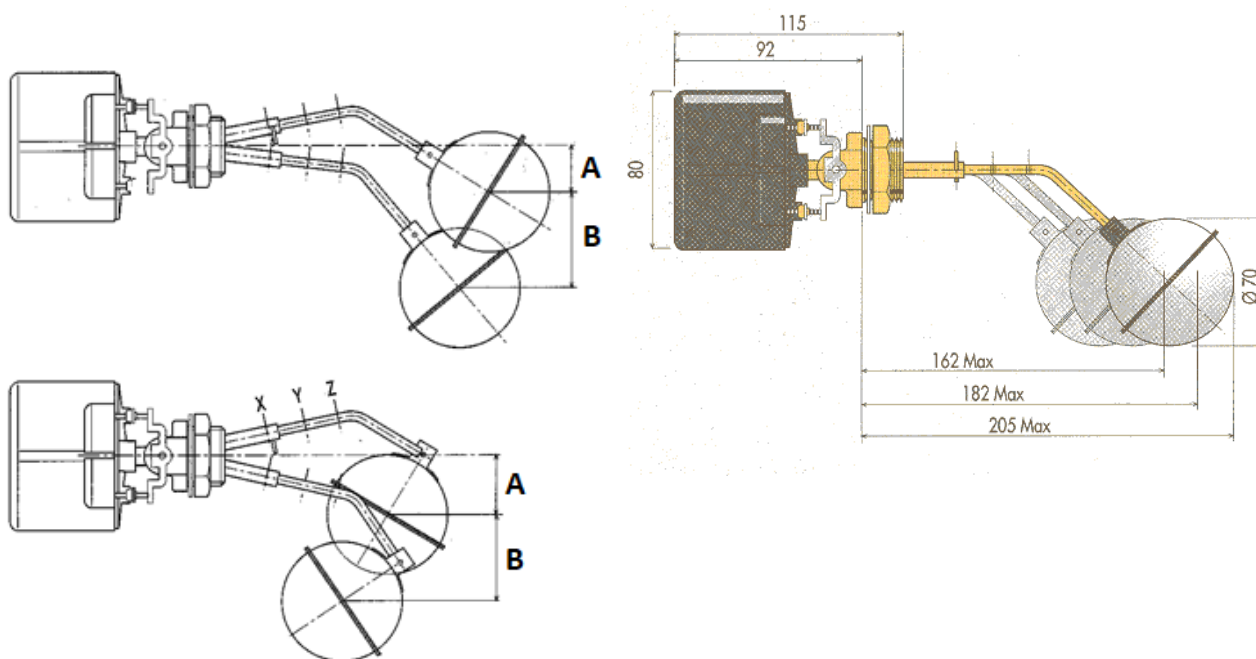
Pages	1/2
Ref.	FT1018
Rev.	01
Date	01/2020

CONTACTEUR DE NIVEAU A FLOTTEUR RL 2100

DIMENSIONS

	Flotteur en ligne	
(mm)	A	B
X	28	56
Y	32	53
Z	35	50

Flotteur en angle	
A	B
36	53
33	57
33	61



Informations données à titre indicatif et sous réserve de modifications éventuelles



SECTORIEL S.A.
 45 rue du Ruisseau
 38290 SAINT QUENTIN-FALLAVIER – FRANCE
 Tél : +33 4 74 94 90 70 – Fax : +33 4 74 94 13 95
www.sectoriel.fr / Email : sectoriel@sectoriel.fr

Pages	2/2
Ref.	FT1018
Rev.	01
Date	01/2020