



RACCORD FONTE A BRIDES PLAQUE TARAUEE AU PAS DE GAZ

Fiche produit

Réf : RFBPT



DESCRIPTION

- Bride taraudée au pas du gaz

APPLICATION

- Adduction et réseaux de distribution d'eau potable destinée à la consommation humaine.
- Equipement hydraulique
- Réseaux d'irrigation
- Réseau d'adduction et de distribution d'eau potable

SPÉCIFICATIONS MATIÈRES

DESCRIPTION	MATIÈRES	NORME
Corps	Fonte Ductile GGG-40	EN 1563
Revêtement	Epoxy Resicoat RT 9000 - R4 blue RAL 5015 Epaisseur mini 250 microns	DIN 30677

CONFORMITÉ AUX NORMES ET AGRÉMENTS

- Conforme avec prescriptions de la norme EN 545
- Perçage des brides selon EN 1092-2
- A.C.S Revêtement : 18 MAT LY 183
- Certification ISO 9001: 2008

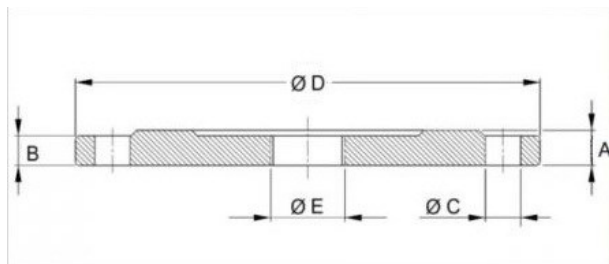
SPÉCIFICATIONS TECHNIQUES

- Pression maximale de service: 16 Bar
- Pression d'épreuve: 24 Bar

Les informations contenues dans cette fiche produit sont données à titre indicatif et sous réserve de modifications éventuelles sans préavis.



CARACTÉRISTIQUES DIMENSIONNELLES



RÉFÉRENCE ADG	DN (mm)	PN (Bar)	Taraudage (")	D (mm)	A (mm)	B (mm)	C (mm)	E (mm)	Poids (kgs)
RFBPT-4015	40	10/16	1/2	150	22	19	16	19	1.8
RFBPT-4020	40	10/16	3/4	150	22	19	16	24.5	1.8
RFBPT-4026	40	10/16	1"	150	22	19	16	30.75	1.8
RFBPT-4033	40	10/16	1" 1/4	150	22	19	16	39.5	1.8
RFBPT-4040	40	10/16	1" 1/2	150	22	19	16	45.5	1.8
RFBPT-4050	40	10/16	2	150	22	19	16	57.5	1.6
RFBPT-5015	50	10/16	1/2	165	22	19	16	19	2.4
RFBPT-5020	50	10/16	3/4	165	22	19	16	24.5	2.4
RFBPT-5026	50	10/16	1"	165	22	19	16	30.75	2.4
RFBPT-5033	50	10/16	1" 1/4	165	22	19	16	39.75	2.3
RFBPT-5040	50	10/16	1" 1/2	165	22	19	16	45.5	2.3
RFBPT-5050	50	10/16	2	165	22	19	16	57.5	2.2
RFBPT-6015	50	10/16	1/2	185	22	19	16	19	3.2
RFBPT-6020	60	10/16	3/4	185	22	19	16	24.5	3.1
RFBPT-6026	60	10/16	1"	185	22	19	16	30.75	3.1
RFBPT-6033	60	10/16	1" 1/4	185	22	19	16	39.5	3
RFBPT-6040	60	10/16	1" 1/2	185	22	19	16	45.5	3
RFBPT-6050	60	10/16	2	185	22	19	16	57.5	2.9
RFBPT-6515	65	10/16	1/2	185	22	19	16	19	3.2

Les informations contenues dans cette fiche produit sont données à titre indicatif et sous réserve de modifications éventuelles sans préavis.

RECOMMANDATIONS : Les avis et conseils, les indications techniques, les offres que nous pouvons être amenés à donner ou à faire n'impliquent de notre part aucune garantie. Il n'est pas de notre ressort d'apprécier les cahiers des charges ou descriptifs fournis.

Il appartient au client de vérifier l'adéquation entre le choix du matériel et les conditions réelles d'utilisation.

Lors de vos achats, vérifier que la présente fiche produit est bien la plus récente.



CARACTÉRISTIQUES DIMENSIONNELLES

RÉFÉRENCE ADG	DN (mm)	PN (Bar)	Taroudage (")	D (mm)	A (mm)	B (mm)	C (mm)	E (mm)	Poids (kgs)
RFBPT-6520	65	10/16	3/4	185	22	19	16	24.5	3.1
RFBPT-6526	65	10/16	1"	185	22	19	16	30.75	3.1
RFBPT-6533	65	10/16	1" 1/4	185	22	19	16	39.5	3
RFBPT-6540	65	10/16	1" 1/2	185	22	19	16	45.5	3
RFBPT-6550	65	10/16	2	185	22	19	16	57.5	2.9
RFBPT-8015	80	10/16	1/2	200	22	19	16	19	3.5
RFBPT-8020	80	10/16	3/4	200	22	19	16	24.5	3.4
RFBPT-8026	80	10/16	1"	200	22	19	16	30.75	3.4
RFBPT-8033	80	10/16	1" 1/4	200	22	19	16	39.5	3.3
RFBPT-8040	80	10/16	1" 1/2	200	22	19	16	45.5	3.3
RFBPT-8050	80	10/16	2	200	22	19	16	57.5	3.2
RFBPT-10015	100	10/16	1/2	220	22	19	16	19	4.8
RFBPT-10020	100	10/16	3/4	220	22	19	16	24.5	4.7
RFBPT-10026	100	10/16	1"	220	22	19	16	30.75	4.7
RFBPT-10033	100	10/16	1" 1/4	220	22	19	16	39.5	4.6
RFBPT-10040	100	10/16	1" 1/2	220	22	19	16	45.5	4.6
RFBPT-10050	100	10/16	2	220	22	19	16	57.5	4.5
RFBPT-12515	125	10/16	1/2	250	22	19	16	19	5.4
RFBPT-12520	125	10/16	3/4	250	22	19	16	24.5	5.3
RFBPT-12526	125	10/16	1"	250	22	19	16	24.5	5.3
RFBPT-12533	125	10/16	1" 1/4	250	22	19	16	39.75	5.3
RFBPT-12540	125	10/16	1" 1/2	250	22	19	16	45.5	5.2
RFBPT-12550	125	10/16	2	250	22	19	16	57.5	5.1
RFBPT-15015	150	10/16	1/2	285	22	19	16	19	7.3
RFBPT-15020	150	10/16	3/4	285	22	19	16	24.5	7.2
RFBPT-15026	150	10/16	1"	285	22	19	16	30.75	7.2
RFBPT-15033	150	10/16	1" 1/4	285	22	19	16	39.75	7.1
RFBPT-15040	150	10/16	1" 1/2	285	22	19	16	45.5	7.1
RFBPT-15050	150	10/16	2	285	22	19	16	57.5	7

Les informations contenues dans cette fiche produit sont données à titre indicatif et sous réserve de modifications éventuelles sans préavis.

RECOMMANDATIONS : Les avis et conseils, les indications techniques, les offres que nous pouvons être amenés à donner ou à faire n'impliquent de notre part aucune garantie. Il n'est pas de notre ressort d'apprécier les cahiers des charges ou descriptifs fournis.

Il appartient au client de vérifier l'adéquation entre le choix du matériel et les conditions réelles d'utilisation.

Lors de vos achats, vérifier que la présente fiche produit est bien la plus récente.



CARACTÉRISTIQUES DIMENSIONNELLES

RÉFÉRENCE ADG	DN (mm)	PN (Bar)	Taraudage (")	D (mm)	A (mm)	B (mm)	C (mm)	E (mm)	Poids (kgs)
RFBPT-20015	200	10	1/2	340	23	20	17	19	10.8
RFBPT-20020	200	10	3/4	340	23	20	17	24.5	10.7
RFBPT-20026	200	10	1"	340	23	20	17	30.75	10.7
RFBPT-20033	200	10	1" 1/4	340	23	20	17	39.75	10.6
RFBPT-20040	200	10	1" 1/2	340	23	20	17	45.5	10.6
RFBPT-20050	200	10	2	340	23	20	17	57.5	10.5
RFBPT-25015	250	10	1/2	395	25	22	19	19	17.2
RFBPT-25020	250	10	3/4	395	25	22	19	24.5	17.1
RFBPT-25026	250	10	1"	395	25	22	19	30.75	17.1
RFBPT-25033	250	10	1" 1/4	395	25	22	19	39.5	17.1
RFBPT-25040	250	10	1" 1/2	395	25	22	19	45.5	17
RFBPT-25050	250	10	2	395	25	22	19	57.5	16.8
RFBPT-30015	300	10	1/2	445	27.5	24.5	20.5	19	26.6
RFBPT-30020	300	10	3/4	445	27.5	24.5	20.5	24.5	26.5
RFBPT-30026	300	10	1"	445	27.5	24.5	20.5	30.75	26.5
RFBPT-30033	300	10	1" 1/4	445	27.5	24.5	20.5	39.5	26.4
RFBPT-30040	300	10	1" 1/2	445	27.5	24.5	20.5	45.5	26.3
RFBPT-30050	300	10	2m	445	27.5	24.5	20.5	57.5	26.2

Les informations contenues dans cette fiche produit sont données à titre indicatif et sous réserve de modifications éventuelles sans préavis.

RECOMMANDATIONS : Les avis et conseils, les indications techniques, les offres que nous pouvons être amenés à donner ou à faire n'impliquent de notre part aucune garantie. Il n'est pas de notre ressort d'apprécier les cahiers des charges ou descriptifs fournis.

Il appartient au client de vérifier l'adéquation entre le choix du matériel et les conditions réelles d'utilisation.

Lors de vos achats, vérifier que la présente fiche produit est bien la plus récente.

